



## KONFIGURACE DACIA NOVÝ DUSTER

Vytvořeno: 05 / 04 / 2025



### Popis vozidla

Verze: DACIA NOVÝ DUSTER Journey TCe 130

Motor: TCe 130

Zdvihový objem (cm<sup>3</sup>): 1199

Palivo: Benzín

Typ převodovky: Manuální



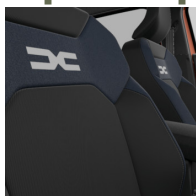


## KONFIGURACE DACIA NOVÝ DUSTER

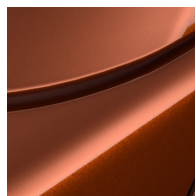
Vytvořeno: 05 / 04 / 2025



### Opce a příslušenství



Čalounění  
Čalounění v kombinaci  
látka/denim tkanina



Barva  
hnědá Terracotta



Kola  
Disky kol z lehkých slitin  
18", design TAGASAN s  
diamantovým efektem

Jiné možnosti  
Dojezdová rezerva

### Detail packů

Paket Parkování  
Systém sledování mrtvého úhlu  
Přední, zadní a boční parkovací senzory

Kamerový systém Multiview (přední, zadní,  
2 boční kamery)

### Standardní výbava

**AKTIVNÍ A PASIVNÍ BEZPEČNOST**  
Systém nouzového volání (E-CALL)

Systém upozornění před opuštěním  
jízdniho pruhu s aktivní korekcí jízdní



## KONFIGURACE DACIA NOVÝ DUSTER

Vytvořeno: 05 / 04 / 2025

dráhy

Čelní a boční airbag řidiče a spolujezdce

Deaktivace airbagu spolujezdce

Systém uchycení ISOFIX na bočních  
zadních sedadlech

Hlavové airbasy pro přední i zadní cestující

Aktivní systém nouzového brzdění (AEBS)

Systém rozpoznávání dopravních značek

Asistenční systém nouzového brzdění

Stabilizační systém ESC

Systém upozornění na bezpečnou  
vzdálenost

ABS s elektronickým rozdelovačem  
brzdných sil (EBD) a brzdovým asistentem  
(EBA)

### VIDITELNOST A OSVĚTLENÍ

Vnější zpětná zrcátka v šedé barvě

Zatmavená zadní okna

Přední mlhové světlomety

LED denní světlomety

Dešťový a světelný senzor

Elektricky nastavitelná vnější zpětná  
zrcátka, vyhřívána, elektricky sklopná

Denní a potkávací světlomety s technologií  
LED

Automatické přepínání dálkových světel

### ŘÍZENÍ

Ukazovatel optimálního rychlostního  
stupně

Režim Eco

Výškově a podélně nastavitelný volant

Letní pneumatiky

Tempomat

Automatická elektrická parkovací brzda

### KOMFORT

Elektricky ovládaná přední okna s  
impulzním ovládním

Sklápění opěradel zadní lavice v  
uspořádání 1/3-2/3

Posuvná středová loketní opěrka s  
úložným prostorem

Volant čalounění umělou kůží

Výškově nastavitelné sedadlo řidiče

Centrální zamykání

Automatická klimatizace

12V zásuvka v zavazadlovém prostoru

Elektricky ovládaná zadní okna s  
impulzním ovládním

Bezdrátová indukční nabíječka na  
smartphone

Dvojitě dno zavazadlového prostoru

Hands-free karta Dacia pro bezklíčový  
přístup a startování

Manuální vnitřní zpětné zrcátko s  
denním/nočním nastavením

### MULTIMÉDIA

Multimediální systém Media Nav Live 10",  
audio Arkamys, 6 reproduktorů a  
zrcadlením telefonu

7" barevný přístojový štít

### VZHLED

Disky kol z lehké slitiny 18"

Disky kol z lehkých slitin 18", design  
TAGASAN s diamantovým efektem

Podélné střešní lišty

### VNITŘNÍ VZHLED



Čalounění v kombinaci látka/denim tkanina

## Technické údaje

Objem kapalin

Objem palivové nádrže (l): 50 (4x2)  
/ 55 (4x4)

Spotřeba a emise (vin wltpl)

WLTP Emise CO<sub>2</sub> (g/km) - smíšený  
cyklus: 124

WLTP spotřeba - smíšený cyklus  
(l/100 km): 5.5

Výkony

Maximální rychlost (km/h): 174  
Zrychlení 0-100 km/h (s): 9,9

Pohon

Pohon: 4x2

Karosářské provedení

Typ karoserie: SUV  
Počet dveří: 5

Řízení

Průměr otáčení (m): 10,86

Kola a pneumatiky

Pneumatiky (přední/zadní): 215/60  
R18

Hmotnosti

Užitečná hmotnost (kg): 388.0

Maximální dovolená celková

hmotnost (kg): 1800  
Pohotovostní hmotnost (kg): 1304  
(4x2) 1390 (4x4)

Motor

Max. výkon kW (k): 96 (130)  
Metodika NEDC=0 / Metodika  
WLTP =1: 1

Emisní norma: EURO6

Metodika měření: WLTP

Maximální točivý moment (Nm):  
230

Zdvihový objem (cm<sup>3</sup>): 1199

Palivo: Benzín

Rozměry

Světlá výška (mm): 209

Šířka vozidla (mm): 1921

Šířka vozidla včetně zpětných  
zrcátek (mm): 2069

Délka (mm): 4343

Rozvor (mm): 2657

Typ vozidla

Typ vozidla TVV:

DJFPG2MW6WB21M500B

Počet míst: 5

Převodovka

Typ převodovky: Manuální

**KONFIGURACE DACIA NOVÝ DUSTER**

Vytvořeno: 05 / 04 / 2025

Počet rychlostí: 6

Aerodynamika

Vnější hluk pohybujícího se vozidla

dB(A): 68

Objem

Maximální objem zavazadlového  
prostoru (dm<sup>3</sup>): 1609Objem zavazadlového prostoru  
(dm<sup>3</sup>): 517

Vozidlo bude vybaveno jednou ze zobrazených pneumatik. Konkrétní pneumatiku určí výrobní závod na základě dodavatelského řetězce. Volbu pneumatiky nelze nijak ovlivnit. Další informace o vozidle a cenách najdete v ceníku nebo se obraťte na autorizovaného prodejce.

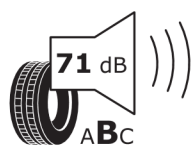


Štítky pneumatik identické pro přední i zadní nápravu



Continental 0313330

215/60 R 18 98 H C1



2020/740

\*Vzhledem ke specifikům výroby vozidel vždy zobrazujeme více štítků.